

यातायात

प्लेटफॉर्म नं. 10, 11, 12 के ऊपर 38 हजार वर्ग मीटर में हो रहा निर्माण

बुलेट ट्रेन प्रोजेक्ट: अहमदाबाद को ट्रांसपोर्ट कनेक्टिविटी में मिलेगा नया आयाम

पत्रिका न्यूज नेटवर्क
patrika.com

अहमदाबाद. बुलेट ट्रेन प्रोजेक्ट अहमदाबाद शहर को ट्रांसपोर्ट कनेक्टिविटी में नया आयाम देगा। अहमदाबाद स्टेशन के प्लेटफॉर्म संख्या 10, 11 और 12 के ऊपर लगभग 38 हजार वर्ग मीटर के क्षेत्र में बुलेट ट्रेन स्टेशन बनाया जा रहा है।

यहां बुलेट ट्रेन स्टेशन पर 2 प्लेटफॉर्म होंगे। स्टेशन की ऊंचाई जमीन से 33.7 मीटर ऊपर होगी। 435 मीटर का कॉन्क्रिस स्लैब और 150 मीटर का प्लेटफॉर्म लेवल स्लैब पूरा हो गया है।

बुलेट ट्रेन स्टेशन शहर के समृद्ध सांस्कृतिक और ऐतिहासिक

साबरमती रोलिंग स्टॉक डिपो

डिपो को जापानी शिकानसेन डिपो के आधार पर डिजाइन किया गया है। लगभग 83 हेक्टेयर क्षेत्रफल का साबरमती रोलिंग स्टॉक डिपो सबसे बड़ा डिपो होगा। इसमें निरीक्षण बे, वाशिंग प्लांट, वर्कशॉप, शेड, स्टेबलिंग लाइन आदि के साथ

लोकप्रियता से प्रेरित हैं। जहां एक ओर स्टेशन की छत सैकड़ों पतंगों के एक कैनवास को दर्शाएगी। वहीं दूसरी ओर स्टेशन का आगे का हिस्सा सिद्दी सैयद की जाली से प्रेरित होगा।

ट्रेनसेट के हल्के और भारी रखरखाव दोनों के लिए अत्याधुनिक उपकरण होंगे। डिपो की कार्यशालाओं में कुछ सबसे बड़े औद्योगिक शेड होंगे। प्रशासनिक भवन के लिए ओएचई फाउंडेशन का कार्य और आरसीसी का कार्य प्रगति पर है।

साबरमती स्टेशन पर होंगे 4 प्लेटफॉर्म

साबरमती बुलेट ट्रेन स्टेशन महात्मा गांधी के साबरमती आश्रम के चरखे से प्रेरित होगा। इस स्टेशन को लगभग 45,094 वर्गमीटर क्षेत्र में

साबरमती नदी पर पुल

बुलेट ट्रेन मार्ग गुजरात के अहमदाबाद में साबरमती नदी से होकर गुजरेगा। पुल की लंबाई 480 मीटर होगी। इसमें 76 मीटर के 5 और 50 मीटर के 2 स्पैन शामिल हैं। खंभों की ऊंचाई 31 से 33.5 मीटर है। 6 मीटर और 6.5 मीटर व्यास के गोलाकार खंभे शामिल हैं। यह पुल साबरमती और अहमदाबाद बुलेट ट्रेन स्टेशन के बीच में है। फाउंडेशन का कार्य प्रगति पर है।

बनाया जा रहा है। यहां 4 प्लेटफॉर्म होंगे। स्टेशन की ऊंचाई जमीन से 44 मीटर ऊपर होगी। फाउंडेशन का काम हो गया है। पहली मंजिल पर स्लैब निर्माण का काम चल रहा है।



अहमदाबाद का निर्माणाधीन बुलेट ट्रेन स्टेशन।

यातायात

प्लेटफॉर्म नं. 10, 11, 12 के ऊपर 38 हजार वर्ग मीटर में हो रहा निर्माण

बुलेट ट्रेन प्रोजेक्ट: अहमदाबाद को ट्रांसपोर्ट कनेक्टिविटी में मिलेगा नया आयाम

पत्रिका न्यूज नेटवर्क
patrika.com

अहमदाबाद. बुलेट ट्रेन प्रोजेक्ट अहमदाबाद शहर को ट्रांसपोर्ट कनेक्टिविटी में नया आयाम देगा। अहमदाबाद स्टेशन के प्लेटफॉर्म संख्या 10, 11 और 12 के ऊपर लगभग 38 हजार वर्ग मीटर के क्षेत्र में बुलेट ट्रेन स्टेशन बनाया जा रहा है।

यहां बुलेट ट्रेन स्टेशन पर 2 प्लेटफॉर्म होंगे। स्टेशन की ऊंचाई जमीन से 33.7 मीटर ऊपर होगी। 435 मीटर का कॉन्क्रिस स्लैब और 150 मीटर का प्लेटफॉर्म लेवल स्लैब पूरा हो गया है।

बुलेट ट्रेन स्टेशन शहर के समृद्ध सांस्कृतिक और ऐतिहासिक

साबरमती रोलिंग स्टॉक डिपो

डिपो को जापानी शिकानसेन डिपो के आधार पर डिजाइन किया गया है। लगभग 83 हेक्टेयर क्षेत्रफल का साबरमती रोलिंग स्टॉक डिपो सबसे बड़ा डिपो होगा। इसमें निरीक्षण बे, वाशिंग प्लांट, वर्कशॉप, शेड, स्टेबलिंग लाइन आदि के साथ

लोकप्रियता से प्रेरित हैं। जहां एक ओर स्टेशन की छत सैकड़ों पतंगों के एक कैनवास को दर्शाएगी। वहीं दूसरी ओर स्टेशन का आगे का हिस्सा सिद्दी सैयद की जाली से प्रेरित होगा।

ट्रेनसेट के हल्के और भारी रखरखाव दोनों के लिए अत्याधुनिक उपकरण होंगे। डिपो की कार्यशालाओं में कुछ सबसे बड़े औद्योगिक शेड होंगे। प्रशासनिक भवन के लिए ओएचई फाउंडेशन का कार्य और आरसीसी का कार्य प्रगति पर है।

साबरमती स्टेशन पर होंगे 4 प्लेटफॉर्म

साबरमती बुलेट ट्रेन स्टेशन महात्मा गांधी के साबरमती आश्रम के चरखे से प्रेरित होगा। इस स्टेशन को लगभग 45,094 वर्गमीटर क्षेत्र में

साबरमती नदी पर पुल

बुलेट ट्रेन मार्ग गुजरात के अहमदाबाद में साबरमती नदी से होकर गुजरेगा। पुल की लंबाई 480 मीटर होगी। इसमें 76 मीटर के 5 और 50 मीटर के 2 स्पैन शामिल हैं। खंभों की ऊंचाई 31 से 33.5 मीटर है। 6 मीटर और 6.5 मीटर व्यास के गोलाकार खंभे शामिल हैं। यह पुल साबरमती और अहमदाबाद बुलेट ट्रेन स्टेशन के बीच में है। फाउंडेशन का कार्य प्रगति पर है।

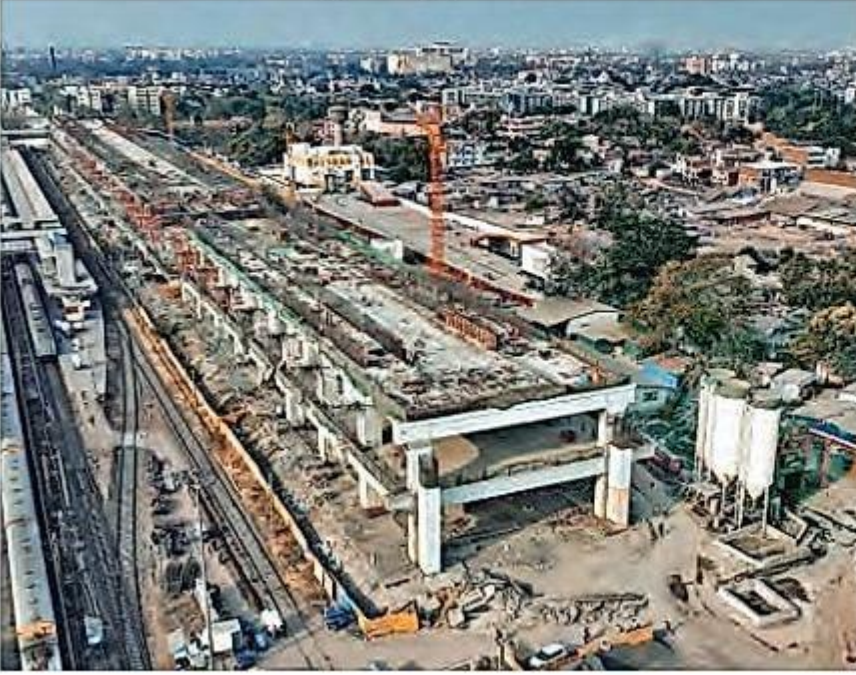
बनाया जा रहा है। यहां 4 प्लेटफॉर्म होंगे। स्टेशन की ऊंचाई जमीन से 44 मीटर ऊपर होगी। फाउंडेशन का काम हो गया है। पहली मंजिल पर स्लैब निर्माण का काम चल रहा है।



अहमदाबाद का निर्माणाधीन बुलेट ट्रेन स्टेशन।

A glimpse of Sidi Syed's Jali will be seen at the bullet train station in Ahmedabad

અમદાવાદમાં બુલેટ ટ્રેનના સ્ટેશને જોવા મળશે સીદી સૈયદની જાળીની ઝલક



અમદાવાદ : બુલેટ ટ્રેનની સાથે તેના સ્ટેશન બનાવવાનું કામ ઝડપથી આગળ વધી રહ્યું છે. ત્યારે અમદાવાદ સ્ટેશનના છત પર સેંકડો પતંગોનો કેનવાસ અને આગળના ભાગમાં સીદી સૈયદની જાળીના જટિલ જાળીદાર નમૂનો જોવા મળશે. આ માટેનું કામ અમદાવાદ કાલુપુરના પ્લેટફોર્મ નં. ૧૦, ૧૧ અને ૧૨ની ઉપર ચાલી રહ્યું છે. જેમાં ૪૩૫ મીટરના કો-કોર્સ સ્લેબ અને ૧૫૦ મીટરના પ્લેટફોર્મને સમતોલ સ્લેબનું કામ પૂર્ણ થયું છે. બીજી તરફ સાબરમતી બુલેટ ટ્રેન સ્ટેશન પર પહેલા માળના સ્લેબનું કાસ્ટિંગનું કામ ચાલી રહ્યું છે. આ સાથે જ જાપાનના શિંકનસેન ડેપોના આધારે સાબરમતી ખાતે રોલિંગ સ્ટોક ડેપોની રચના કરવામાં આવી રહી છે.