

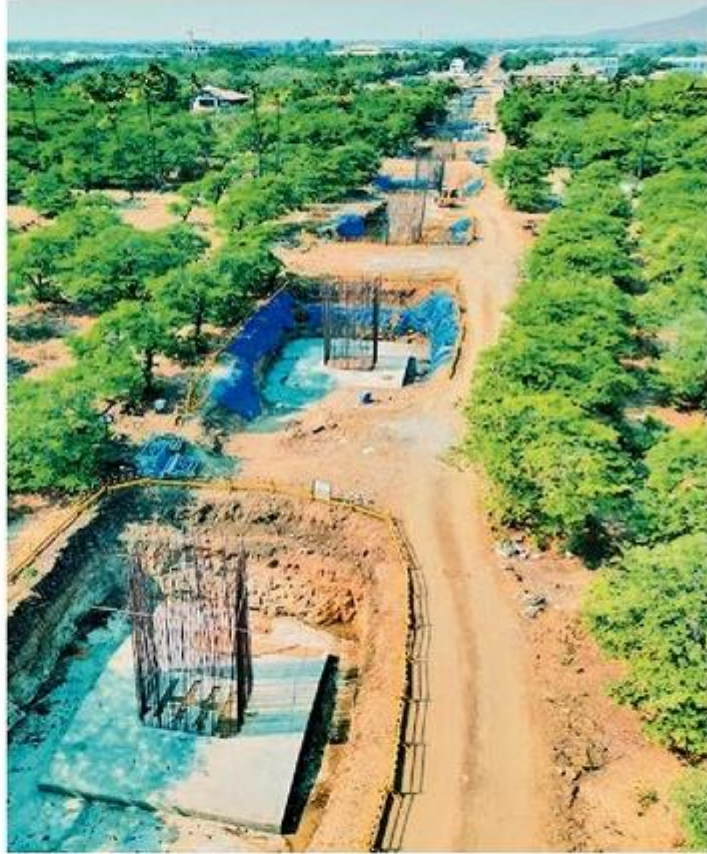
Foundation laying of 100 pillars of bullet train in Palghar

पालघरमध्ये बुलेट ट्रेनच्या १०० खांबांची पायाभरणी

स्थानके, पूल, डोंगरातील बोगद्यांच्या कामांना आला वेग

लोकमत न्यूज नेटवर्क
मुंबई : मुंबई ते अहमदाबादला जोडणाऱ्या बुलेट ट्रेनचे काम वेगाने सुरू असून, आता पालघर जिल्ह्यातील १०० खांबांच्या पायाभरणीचे काम पूर्ण झाल्याची माहिती नॅशनल हायस्पीड रेल कॉर्पोरेशन लिमिटेडकडून देण्यात आली. या व्यतिरिक्त ठाणे, बोईसर आणि विरार येथील स्थानकांच्या कामांसह पूल व डोंगरातील बोगद्यांच्या कामांनाही वेग आल्याचे नॅशनल हायस्पीड रेल कॉर्पोरेशन लिमिटेडकडून सांगण्यात आले.

बुलेट ट्रेन प्रकल्पांतर्गत सात नद्यांवर पुलाची कामे सुरू आहेत. यातील वल्साड, नवसारी, खेड या जिल्ह्यांतील कामे पूर्ण झाली आहेत. तर, नर्मदा, तापी, माही आणि साबरमतीमधील कामे प्रगतिपथावर आहेत. या व्यतिरिक्त १२ स्थानकांची कामेही सुरू असून, बांधकामाच्या वेगवेगळ्या टप्प्यांवर हे काम सुरू आहे. ट्रॅकचे कामही सुरू झाले असून, गुजरात राज्यातील ३०० किलोमीटर मार्गावरील खांबांचे काम पूर्ण झाले आहे.



मुंबई ते अहमदाबादला जोडणाऱ्या बुलेट ट्रेनचे काम वेगाने सुरू आहे. याचाच एक भाग म्हणून पालघरमध्ये १०० खांबांची पायाभरणी करण्यात आली आहे.

■ मुंबई ते अहमदाबादला जोडणाऱ्या बुलेट ट्रेनचे काम वेगाने सुरू असून, सध्या १६० किलोमीटर मार्गावरील व्हायडक्ट आणि ३०० किमी मार्गावरील खांबांचे काम पूर्ण झाले आहे.

५०८ मुंबई ते अहमदाबाद किलोमीटर
■ ठाणे व पालघर जिल्ह्यातील पूल, क्रॉसिंग, स्टील ब्रीज आणि डोंगराळ भागातील बहुतांशी कामे सुरू आहेत.

■ मुंबईत बुलेट ट्रेनची वांद्रे-कुर्ला संकुल, ठाणे, विरार आणि बोईसर ही स्थानके असणार आहेत.

■ बुलेट ट्रेनकरिता जमिनीखाली ३२ मीटर खोल खोदकाम केले असून वांद्रे- कुर्ला संकुल हे स्थानक भूमिगत आहे.